

APPENDIX 1

ACHIEVEMENT TEST QUESTION PAPER

ACHIEVEMENT TEST BY AISHWARYA NAYAK SCIENCE

ବିଷୟ: ଜୀବକୋଷ ଓ ଏହାର ସଂରଚନା
Time: 35 mins.

ଶ୍ରେଣୀ: ନବମ
F.M.: 25
(୧×୫ = ୫)

୧. ନିମ୍ନଲିଖିତ ଉଚ୍ଚତମାନଙ୍କ ମଧ୍ୟରୁ ସଠିକ୍ ଉତ୍ତରଟି ଚାହିଁ ଲେଖ।

କ) କେଉଁ କୋଷ ଅଙ୍ଗିକାକୁ କୋଷର ଶକ୍ତି କେନ୍ଦ୍ର କୁହାଯାଏ ?
କ) ରାଇସୋମ୍ ଖ) ମାଇଟୋକଣ୍ଡ୍ରିଆ ଗ) ରସଧାନ ଘ) କୋଷଜୀବକ

ଖ) ପ୍ରାଣୀ କୋଷରେ ନିମ୍ନଲିଖିତ ମଧ୍ୟରୁ କେଉଁ କୋଷ ଅଙ୍ଗିକାଟି ନଥାଏ ?
କ) ଗଲଗିବଡ଼ି ଖ) ମାଇଟୋକଣ୍ଡ୍ରିଆ ଗ) ଲବକ ଘ) ରାଇସୋମ୍

ଗ) କେଉଁ କୋଷ ଅଙ୍ଗିକାକୁ କୋଷର ପାଚକଥଳା ଆଖ୍ୟା ଦିଆଯାଇଛି ?
କ) ଏଣ୍ଡୋପ୍ଲାଜ୍ମିକ ରେଟିକୁଲମ ଖ) ଲବକ ଗ) ନ୍ୟଷ୍ଟ ଘ) ଲାଇସୋସୋମ୍

ଘ) ନିମ୍ନ ମଧ୍ୟରୁ କେଉଁଟି ଏକ ସ୍ୱୟଂଉଲ୍ଲିତ ଅଙ୍ଗିକା ?
କ) କୋଷସ୍ୱିଲ୍ଲା ଖ) ଲାଇସୋସୋମ୍ ଗ) ଗଲଗିବଡ଼ି ଘ) ହରିଭଲ୍ଲବକ

ଙ) ମଣିଷ ଶାରୀର ପ୍ରତ୍ୟେକ ଜୀବକୋଷରେ କୋଟୋଟି କ୍ଲୋମୋକୋମ୍ ଥାଏ ?
କ) ୨୩ ଖ) ୪୬ ଗ) ୨୨ ଘ) ୪୪

୨. ଶୂନ୍ୟସ୍ଥାନ ପୂରଣ କର। (୧×୫=୫)

କ) ଉଦ୍ଭିଦ କୋଷରେ ଗଲଗିବଡ଼ିକୁ..... କୁହାଯାଏ।
ଖ) କୁ କୋଷର ଆତ୍ମଘାତା ଥଳା କୁହାଯାଏ।
ଗ) କ୍ଲୋମୋକୋମ୍‌ର ଅଗ୍ରଭାଗକୁ..... କୁହାଯାଏ।
ଘ) ସ୍ପେହସାର ଏଣ୍ଡୋପ୍ଲାଜ୍ମିକ ରେଟିକୁଲମରେ ସଂଶ୍ଳେଷିତ ହୁଏ।

ଙ) ଉଦ୍ଭିଦର ମୂଳ ଓ କାଣ୍ଡରେ ଲବକ ଥାଏ।
୩. ସମସ୍ତ ପ୍ରଶ୍ନର ସଠିକ୍ ଉତ୍ତର ଦିଅ। (ଗୋଟିଏ ଶବ୍ଦ କିମ୍ବା ବାକ୍ୟରେ)
କ) କିଏ ଓ କେବେ କୋଷ ସିଦ୍ଧାନ୍ତ ବର୍ଣ୍ଣନା କରିଥିଲେ ? (୧×୫=୫)

ଖ) କେଉଁ ଲବକକୁ ଉଦ୍ଭିଦର ରହିନଗାଳା କୁହାଯାଏ ?
ଉ.-

P.T.O

ଗ) କାହାକୁ କୋଷର ଶକ୍ତିମୁଦ୍ରା କୁହାଯାଏ ?

ଉ.-

ଘ) କେଉଁ ଏଣ୍ଡୋପ୍ଲାଜ୍ମିକ୍ ରେଟିକୁଲମରେ ରାଗୋଲୋମ ଅବସ୍ଥାନ କରିଥାଏ ?

ଉ.-

ଙ) ପ୍ଲାଜ୍ମଲ୍ୟମ୍ ଲେୟର କୋଷରେ ନ୍ୟଷ୍ଟରେ କେଉଁ ଆକାରର DNA ଥାଏ ?

ଉ.-

ଝ. ଭୁଲ୍ ଥିଲେ ଭୁଲ୍ ଚିହ୍ନ (x) ଓ ଠିକ୍ ଥିଲେ (✓) ଚିହ୍ନ ଦିଅ ।

(୧×୩=୩)

କ) ଜନନ କୋଷରେ ଦ୍ଵିଗୁଣିତ (2n) କ୍ରୋମୋଜୋମ୍ ସଂଖ୍ୟା ଦେଖାଯାଏ । ()

ଖ) ଏକକୋଷୀ ଆଦିପ୍ରାଣୀ ସଂକୋଚ ରସଧାନୀରେ ଜଳ ନିସ୍କରଣ କରେ । ()

ଗ) କୋଷଭିତ୍ତି ପ୍ରାଣୀ କୋଷରେ ଥାଏ । ()

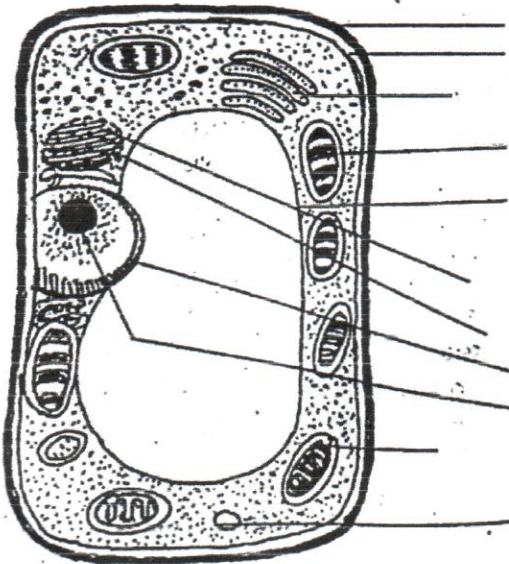
ଝ. ଏକକୋଷୀ ଓ ବହୁକୋଷୀ ପ୍ରାଣୀ ମଧ୍ୟରେ ପାର୍ଥକ୍ୟ ଦର୍ଶାଅ ।

(୨×୧=୨)

ଉ.-

୬. ନିମ୍ନ ଚିତ୍ରରେ ଥିବା କୋଷ ଅଙ୍ଗିକା ଗୁଡ଼ିକର ନାମ ଲେଖ ।

(୧×୫=୫)



APPENDIX 2

ATTITUDE TOWARDS SCIENCE SCALE BY Mrs. ABINASH GREWAL

Science Attitude Scale

Constructed by
MRS. ABINASH GREWAL
LECTURER, GOVT. WOMEN B.T.I. BHOPAL

Name Class

Age Sex

College
.....

DIRECTIONS

Given below are some statements about science. Some of these statements describe how you might feel about science. We are interested in knowing your valuable opinion about science as a subject of study. You may agree with some of the statements and you may disagree with others. After have you read a statement carefully, decide whether or not you agree with it.

If you agree strongly with a statement put a circle (O) around the category SA (Strongly Agree), if you agree put a circle around A (Agree), if you are undecided put a circle around U (Undecided) if you disagree put a circle around D (Disagree) and if you strongly disagree put a circle around SD (Strongly Disagree).

You are requested to give your free and frank opinion.

1. Scientists are persons without human considerations	SA	A	U	D	SD
2. Scientific careers are more useful to the society than other careers.	SA	A	U	D	SD
3. Study of science subjects is rather a dull affair.	SA	A	U	D	SD
4. Other subjects cannot be properly understood without the knowledge of science.	SA	A	U	D	SD
5. Science subjects are very difficult to study.	SA	A	U	D	SD
6. Science subjects are more exact than others.	SA	A	U	D	SD
7. Science is bound to lead our society into godlessness.	SA	A	U	D	SD
8. Science subjects provide more recreation than other subjects.	SA	A	U	D	SD
9. Scientific knowledge alone cannot improve a man's life.	SA	A	U	D	SD
10. Science sharpens our reasoning power and logical thinking.	SA	A	U	D	SD
11. Science fails to solve all of our problems.	SA	A	U	D	SD
12. Science subjects are useful for gaining a student in the competitive examinations.	SA	A	U	D	SD
13. Too much emphasis on science would bring down our moral standards.	SA	A	U	D	SD
14. Science alone is responsible for our technical and industrial progress.	SA	A	U	D	SD
15. A student gets discouraged when he fails to answer certain questions in science.	SA	A	U	D	SD
16. Working in a scientific field brings more fame.	SA	A	U	D	SD
17. Science can be studied by males only.	SA	A	U	D	SD
18. Science subjects open up many avenues of employment.	SA	A	U	D	SD
19. Science has made us to depend entirely on machines.	SA	A	U	D	SD
20. Science has turned the impossibilities into possibilities.	SA	A	U	D	SD

Published by : NATIONAL PSYCHOLOGICAL CORPORATION, RAJA MANDI, AGRA-2